



# Rapport annuel



2024



**1** 

Présentation  
générale de  
l'entreprise

**2** 

Présentation  
& Plan d'actions  
RSE

**3** 

La responsabilité  
économique

**4** 

La responsabilité  
sociale

**5** 

La responsabilité  
environnementale

**6** 

Feuille de route  
Qivy Habitat

## 1

Présentation  
générale de  
l'entreprise

# Présentation générale de l'entreprise

## Qivy Habitat

VINCI Energies France Facilities Nord Ouest IDF

## Qivy Habitat

19,5 M €

Entreprise Générale en **TCE** avec de la Main d'Œuvre propre dans 3 Corps d'Etat :

- Lot Plomberie / Chauffage
- Lot Platerie
- Lot Enveloppe du Bâtiment



## 2

### Présentation & Plan d'actions RSE

## CADRE LÉGAL

En 2001, la **Commission européenne** définit la responsabilité sociale des entreprises comme la **responsabilité des entreprises** vis-à-vis des **effets** qu'elles **exercent** sur la société.

La RSE est la **contribution volontaire** de l'entreprise aux enjeux de **développement durable** et à ceux de **l'équilibre social**. Cette nouvelle création de valeur fait désormais partie intégrante de ce qui définit aujourd'hui la **performance globale** d'une entreprise.



Commission européenne



# Présentation de la RSE

**La norme ISO 26 000** est le standard international qui définit le périmètre de la RSE. Elle s'articule autour de **7 thématiques** :

- 1- Les droits de l'Homme
- 2- La gouvernance de l'organisation
- 3- L'environnement
- 4- Les relations et conditions de travail
- 5- Les questions relatives aux consommateurs
- 6- La loyauté des pratiques
- 7- Les communautés et le développement durable



afnor  
CERTIFICATION

# Présentation de la RSE

La RSE repose sur 3 piliers :

- 1- La responsabilité économique
- 2- La responsabilité sociale
- 3- La responsabilité environnementale



La **France** est 3<sup>ème</sup> mondiale en **démarche RSE**

*(d'après une étude réalisée sur 6 ans et sur 50 000 entreprises partout dans le monde)*

La **démarche RSE** consiste à :

- 1- Améliorer la productivité
- 2- Réduire l'impact environnemental
- 3- Fidéliser les salariés
- 4- Stimuler l'innovation
- 5- Valoriser l'image de l'entreprise
- 6- Renforcer l'attractivité



# Présentation de la RSE

## La responsabilité économique



## La responsabilité sociale



RÉSEAU ÉTINCELLE  
transformer le renoncement en motivation



kodiko  
Réfugiés et salariés, en entreprise

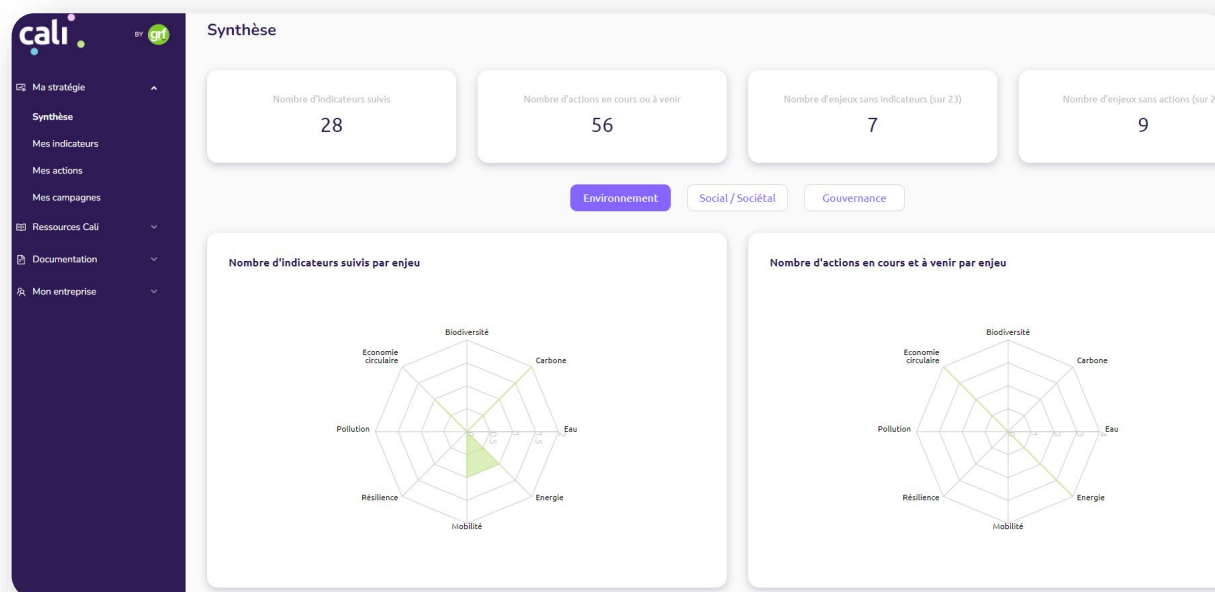


## La responsabilité environnementale



Nous avons déployé au 3<sup>e</sup> trimestre 2023 un nouveau logiciel pour :

- 1- La détermination des indicateurs pour tous les processus de l'entreprise
- 2- La mise en place des indicateurs choisis et indicateurs obligatoires
- 3- La mise en place des actions pour chaque indicateur
- 4- La mise en place de campagnes
- 5- Le suivi des actions (avec export Excel)



## 3

### La responsabilité économique

# La responsabilité économique



## Besoins et attentes de nos clients

- Réalisation de prestations avec un respect des délais, des coûts et de la qualité ;
- Échanges rapides et efficaces.

## Évolution de l'attente de nos clients



# La responsabilité économique

Actions effectuées / à venir :

- 1- Formulaire « Satisfactions Clients »
- 2- Evènements sur chantier à réaliser (présentation de témoins, réceptions , visites...)
- 3- Réunions et échanges réguliers avec clients



9  
Exécution des travaux \*  
Maîtrise de la sous-traitance

1 2 3 4 5 6 7 8 9 10  
○ ○ ○ ○ ○ ○ ○ ○ ○ ○

10  
Exécution des travaux \*  
Respect des délais et réactivité

1 2 3 4 5 6 7 8 9 10  
○ ○ ○ ○ ○ ○ ○ ○ ○ ○

11  
Exécution des travaux \*  
Qualité de la réalisation

1 2 3 4 5 6 7 8 9 10  
○ ○ ○ ○ ○ ○ ○ ○ ○ ○

12  
Recommanderiez-vous notre société ? \*

☆☆☆☆☆☆☆☆☆☆



# La responsabilité économique

## Achats responsables :

- Respect de la charte éthique ;
- Formation au e-learning « Achat Responsable » ;
- Choix de fournisseur local + STT local ;
- Manifeste VINCI ;
- Code de conduite anti-corruption ;
- VINCI Achats responsables.



## 4

### La responsabilité sociale



## Parties prenantes liées à la partie sociale et sociétale :

- ✓ Les collectivités
- ✓ L'insertion professionnelle
- ✓ L'insertion sociale
- ✓ La société (riverains, utilisateurs, locataires, ...)
- ✓ Le Groupe VINCI
- ✓ Les collaborateurs QIVY Habitat + représentants du personnel (CSE)
- ✓ Les Organismes de Certification (AFNOR, Qualibat, Certivea, ...)
- ✓ Les écoles (de la primaire aux grandes écoles)
- ✓ Les instituts de formation

# La responsabilité sociale

## Nos différentes actions effectuées :

- Rencontre avec le Maire d'Asnières-sur-Seine dans nos nouveaux locaux
- Rénovation énergétique des logements qui permet une meilleure qualité de vie des locataires
- Échanges avec Chef d'entreprise de TIM (insertion prof.)
- Intervention de l'Atelier Rare sur chantier (réemploi de portes en bois)
- Visite de l'usine/ateliers Construire Solidaire / Cycle Up
- Safety week, Visites prévention, Remontées de presque accidents & situations dangereuses / Bonnes Pratiques, Réalisation de 1/4h sécurité
- Échanges, accueil, conseil et formation avec le Réseau Etincelle / Viens voir mon taf
- Visites sécurité et événements organisés par le CSE/CSSCT
- Participation à la course « La Parisienne », partenariat avec Mécénat Chirurgie Cardiaque, UNICEF ou Rêv'elles
- Audits internes et externes (audit AFNOR certification)
- Participation à des forums ou salons pour l'emploi
- Utilisation de la plateforme Fondation VINCI pour la cité pour s'engager

## Nos différentes actions à venir :

- Rencontres avec de nouveaux élus
- Diffusion régulière à tous les collaborateurs des documents en lien avec la RSE
- Sensibilisation des collaborateurs au réemploi / recyclage (en continu)
- Organisation d'une visite d'usine de réemploi ou centre de tri des déchets
- Sensibilisation des collaborateurs aux méthodes d'écoconstruction
- Rénovation énergétique des logements qui permet une meilleure qualité de vie des locataires (en continu)
- Safety Week, Visites prévention, Remontées Presqu'accident / Situations dangereuses / Bonnes Pratiques, Réalisation de 1/4h sécurité (en continu)
- Accueil de jeunes de 3<sup>e</sup> avec l'association Crée ton avenir
- Visites sécurité et Evènements organisés par le CSE/CSSCT
- Participation à la course « La Parisienne »
- Audits internes (pole VINCI Energies FNOIDF) et externes (audit AFNOR)
- Promouvoir les actions proposées par la Fondation VINCI pour la Cité

## Fondation VINCI pour la cité



La Fondation VINCI nous propose chaque mois des actions à effectuer autour de chez soi ou du bureau en présentiel ou en visio.



**Mon tableau de bord**

Suivez ici tout votre engagement

FONDATION D'ENTREPRISE VINCI POUR LA CITÉ

**Audrey THIODAT**  
VINCI - Île-de-France  
audrey.thiodat@qivy.fr  
[Paramètres du compte](#)

**20 ANS**  
D'ENGAGEMENT SOLIDAIRE

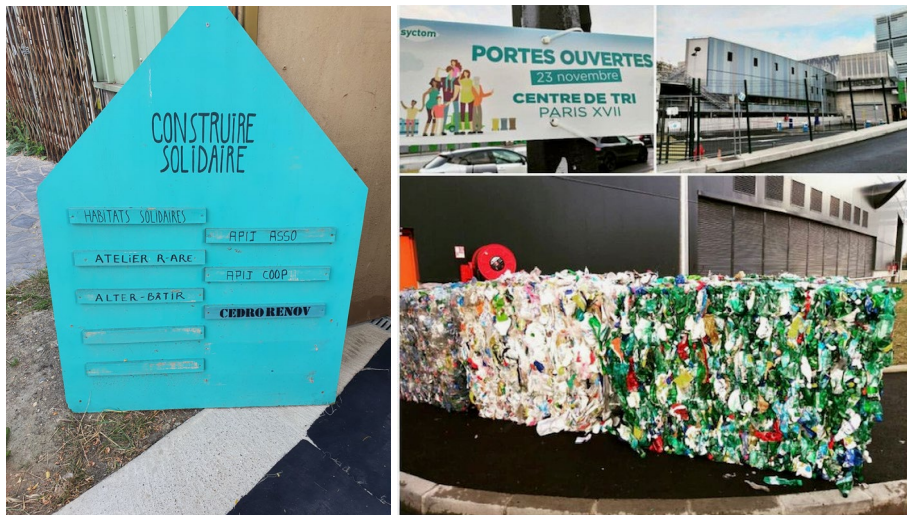
**29.5 heures réalisées**  
dont 0 heures sur temps de travail

**1 défi réalisé**

### Les axes d'intervention de la Fondation



# La responsabilité sociale



Trajeoh

Visite Ateliers de réemploi et centre de tri



## SAFETY EXCELLENCE



### Atelier Troubles Musculo - Squelettiques sur chantier

Prévention des TMS par l'Exercice :  
Une activité physique régulière  
renforce les muscles, améliore la  
posture et augmente flexibilité, ce  
qui aide à prévenir TMS.



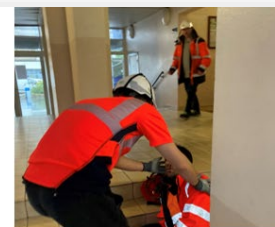
Exercices de situations d'urgence sur chantier : Coupure



Se préparer aux situations d'urgence : des exercices de simulation sur le terrain avec des chutes de plain-pied, coupures , ...

Chaque année des exercices de situations d'urgence sont réalisés en matière sécurité et environnement

Exercices de situations d'urgence sur chantier



# La responsabilité sociale - Safety Excellence

Sensibilisation et formations en sécurité :

Sauveteur secouriste du travail, utilisation d'un défibrillateur, travail en hauteur, risque électrique, risque plomb et amiante ...





# La responsabilité sociale

Application  unitedheroes

Avec des défis autour du sport et de la solidarité avec des partenariats associatifs

## Qualité de vie au travail

Améliorez le bien-être physique et mental

## Cohésion

Créez de la cohésion entre collègues

## Culture d'entreprise

Développez le sentiment d'appartenance à l'entreprise

**Responsabilité sociétale des entreprises** Renforcez votre impact social et environnemental



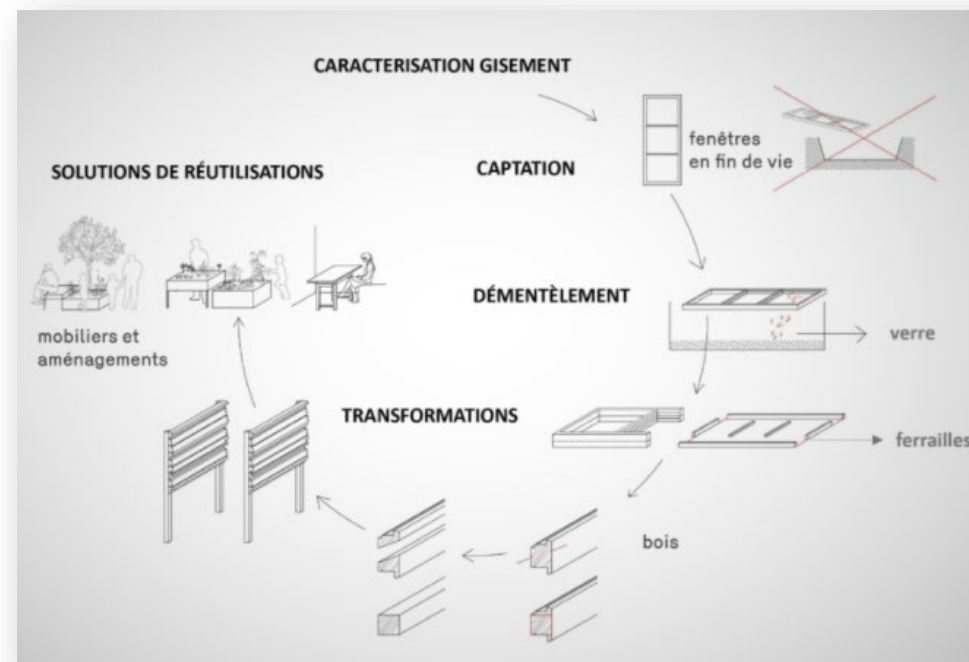
# Insertion sociale

## L'Atelier R-are



une association qui récupère tout type de bois sur chantier (portes en bois, fenêtres, charpentes, parquets, ...) et le transforme en mobiliers et aménagements.

Cette association a récupéré sur un de nos chantiers des portes en bois destinées à la déchetterie, nous les contactons régulièrement.





**En mars 2022 → Renouvellement Mars 2024**

Une dizaine de jeunes en situation de décrochage scolaire afin de présenter le monde de l'entreprise.

Parcours de formation (échanges, témoignages, visite de chantier, jeux, etc...) avec le réseau étincelle et ses formateurs.



# Insertion sociale



- Valoriser son potentiel professionnel : la ludopédagogie
- Vivre en entreprise : Ateliers Accueil, visite entreprise / chantier, RH, témoignages, alphabétisation économique et Certification



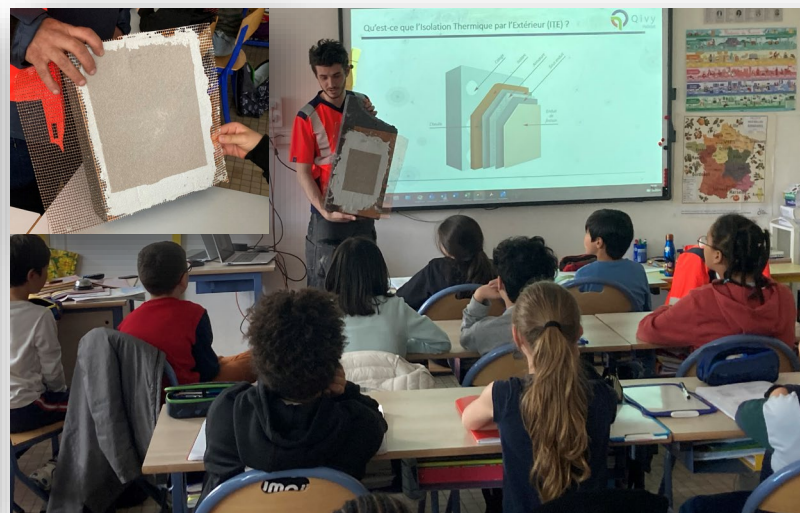
# Insertion sociale

Dans le cadre de nos travaux de rénovation énergétique avec la Ville de Rueil-Malmaison dans 7 groupes scolaires, nos équipes sont venues se présenter et expliquer les travaux qui sont en cours de réalisation dans l'école Pasteur aux élèves du CP au CM2.

Des maquettes d'isolation avaient été réalisées avec des chutes de chantier pour expliquer concrètement ce qu'est une isolation thermique par l'extérieur aux élèves.

**S'engager,  
pour les  
générations  
futures**

Nous avons reçu des élèves de l'École ESPI Immobilier de Levallois-Perret pour une présentation du programme de logements à Levallois avec le client et explication des travaux du chantier puis un échange avec les élèves.



# Insertion sociale

Nous avons organisé au sein de nos locaux de Seine Avenue, une collecte de produits d'hygiène avec l'association humanitaire l'Un Est l'Autre qui apporte son soutien aux personnes en situation de précarité ou d'exclusion.



# Insertion sociale



Accompagner vers l'autonomie et vers l'emploi des personnes réfugiées.

Permettre la transmission des codes professionnels et les outils de recherche d'emploi afin qu'ils intègrent professionnellement



2024-2025

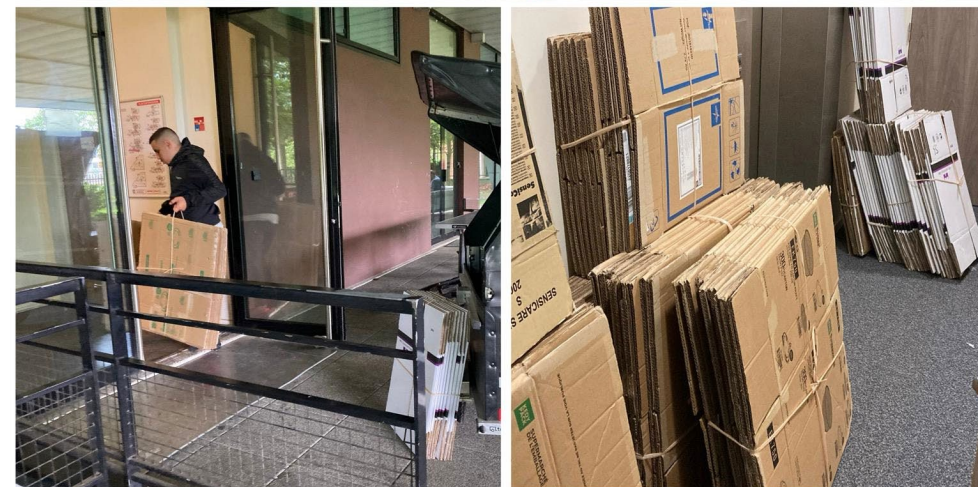


2021-2022

## CARTON PLEIN®

**CARTON PLEIN** est une association d'insertion sociale et professionnelle qui forme et accompagne vers l'emploi des personnes en situation d'exclusion. Nous collectons et réemployons dans nos ateliers des cartons usagés et proposons des déménagements et livraisons à vélo.

Livraison de cartons pour le déménagement des Ecoles Ville De Paris





# Insertion professionnelle

Dans notre pôle VINCI Energies France Facilities Nord Ouest IDF :



**TIM** qui vise l'insertion sociale et le maintien de personnes éloignées de l'emploi dans les métiers du Facility Management. TIM propose des prestations de sous-traitance dans la maintenance niveau 1 et 2 des bâtiments et les services aux occupants.



**VINCI Facilities Entreprise Adaptée** qui vise l'insertion et le maintien dans l'emploi des personnes en situation de handicap et éloignées du monde du travail dans les métiers du Facility Management. VFEA est capable de proposer un projet d'inclusion sur-mesure aux entreprises sous la forme de prestations de services, de contrat de co-traitance, d'une mise à disposition de personnel ou encore d'un accompagnement forfaitaire.



Réhabilitation des 100 logements de la résidence Jules Ferry à Juvisy-sur-Orge



Réhabilitation d'un groupe scolaire à Rueil Malmaison



Réhabilitation de 18 bâtiments à Saint Germain en Laye

**Qivy Habitat** réalise des travaux de rénovation énergétique qui permettent d'améliorer la qualité de vie des habitants. Ces travaux permettent une meilleure isolation des logements et donc une baisse des charges.

# Parrainage d'associations



*Zarts Prod, structure qui développe les pratiques artistiques (théâtre, cinéma, radio) des enfants et adolescents à travers des ateliers et sorties culturelles à Paris 20e*

Depuis sa création en 2002, la **Fondation VINCI pour la Cité** soutient des projets qui apportent des solutions durables aux difficultés d'insertion sociale ou professionnelle des personnes les plus démunies.

L'implication des collaborateurs VINCI se traduit par des services rendus, souvent dans leur domaine d'expertises, à la structure porteuse du projet.

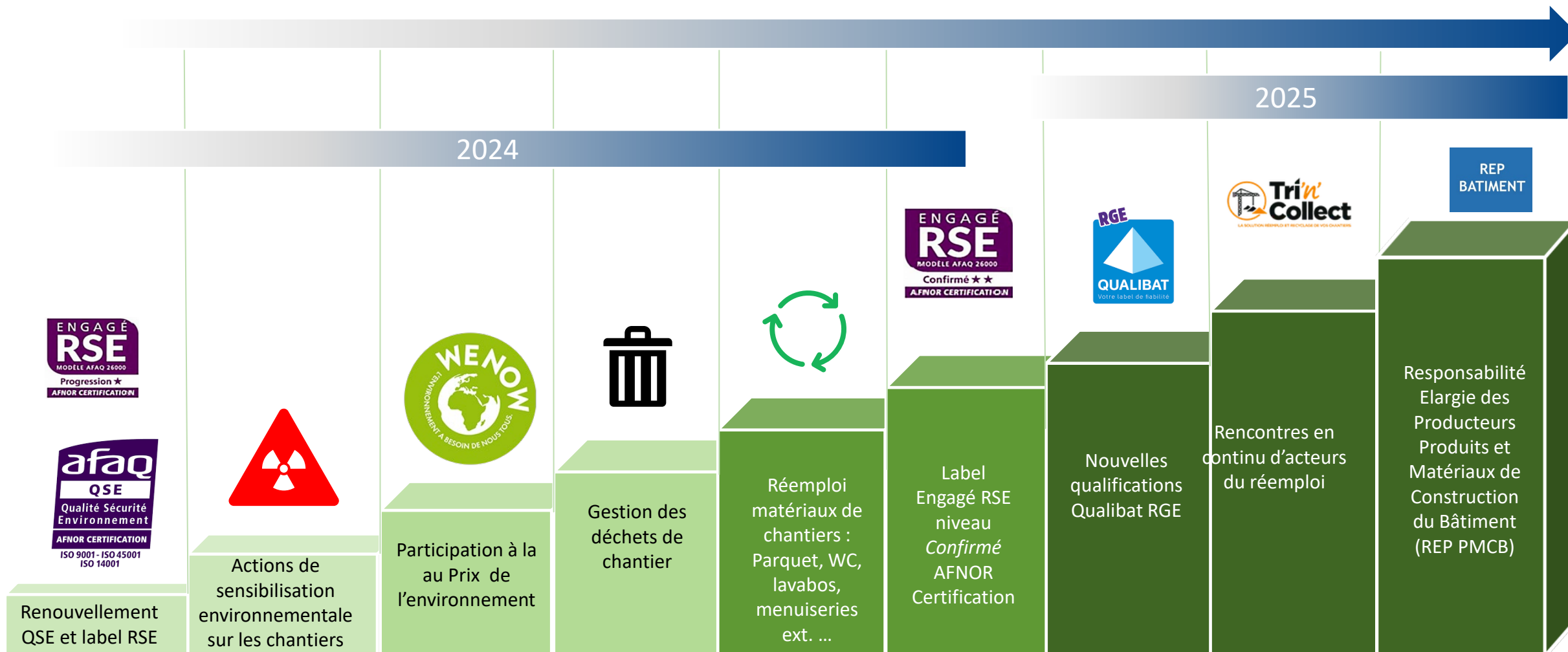


## 5

### La responsabilité environnementale



# La responsabilité environnementale



# La responsabilité environnementale

## Actions effectuées :

- ✓ Rencontre avec prestataires de déchets (Tri'N'Collect / Ecodrop)
- ✓ Rencontre avec prestataire de recyclage / réemploi (Pando recyclage / Recyfe)
- ✓ Sensibilisation à la gestion des déchets sur chantier
- ✓ Intervention Cycle Up sur les chantiers de Gretz-Armainvilliers et Saint-Maurice
- ✓ Visite atelier Cycle Up à Noisy-le-Sec
- ✓ Sensibilisation des équipes au réemploi de portes / fenêtres / sanitaires ...
- ✓ Participation à des évènements environnementaux : Semaine du Développement Durable / Semaine de la Réduction des déchets / Journée « Environnement » VINCI
- ✓ Rédaction des Mémoires Techniques en prenant en compte les nouvelles attentes des clients
- ✓ REP ( responsabilité élargie des producteurs) qui commence à se mettre en place sur les chantiers
- ✓ Rénovation énergétique

# La responsabilité environnementale



cycle up  
DES RESSOURCES À L'INFINI

Réemploi des sanitaires déposés sur nos chantiers de Gretz-Armainvilliers et de Saint-Maurice par la société Cycle up spécialiste de l'économie circulaire. Leurs matériaux sont reconditionnés avec soin pour répondre aux exigences de qualité des constructeurs et maîtres d'ouvrage.



# La responsabilité environnementale



Recyclage et valorisation des menuiseries extérieures en fin de vie sur le chantier de Saint Maurice par la société Pando recyclage.

Pando s'engage à recycler 75% du tonnage reçu, sans détérioration d'usage et propose ainsi une solution clé en main en boucle fermée. Le démantèlement des menuiseries est effectué par des personnes en situation d'insertion.







**REYUZ** est une application de **réemploi** destinée aux entreprises du **groupe VINCI ENERGIES**.

Cette plateforme digitale permet **d'acheter et/ou de revendre** des équipements/fournitures de bureaux (siège social, chantiers) et de base vie, ainsi que du matériels (échafaudages, outils, outillages ...).



# La responsabilité environnementale

## Calcul de bilan carbone chantier

**QIVY Habitat** a réalisé des travaux de réhabilitation de 100 logements d'une résidence à Juvisy-sur-Orge, qui ont permis d'économiser 10 296 000 kWh par an, et qui évitent ainsi l'émission de 936 Tonnes de CO2 dans l'atmosphère, chaque année.

**C'est comme si nous avions planté 45 000 arbres !**



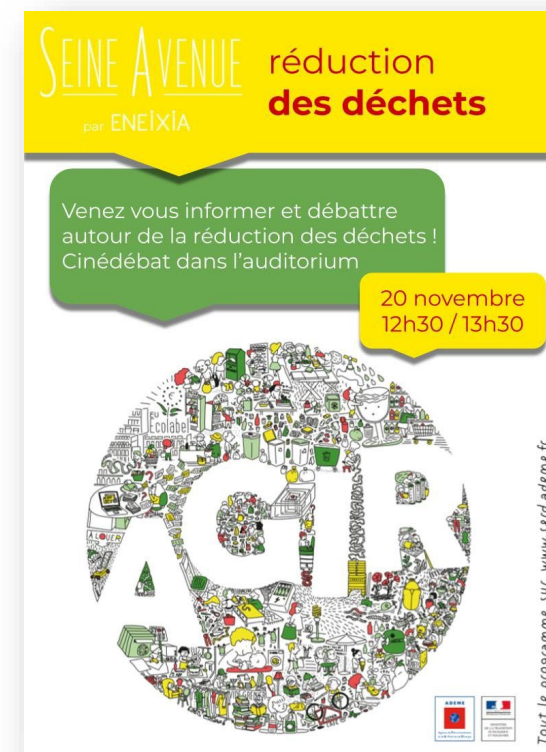
Réhabilitation des 100 logements de la résidence Jules Ferry à Juvisy-sur-Orge

# La responsabilité environnementale

Plusieurs événements environnementaux sont organisés tout au long de l'année :

- La semaine du Développement durable
- La semaine de la Réduction des déchets

Durant ces événements, des sensibilisations sur le terrain et dans les bureaux sont organisées.



# La responsabilité environnementale

Organisation d'exercices environnementaux sur les chantiers afin de prévenir les risques sur l'environnement et garantir la sécurité des personnes.



Simulation d'un déversement de produit chimique

# La responsabilité environnementale



Prix de l'environnement  
VINCI 2024 :

Réemploi et réutilisation des  
plaques de bardage



# La responsabilité environnementale

## La gestion des déchets de chantier



**Waste Marketplace** est un service qui propose, via son application, de gérer tout type de déchets.

Grâce à son application, il permet de mettre en relation les prestataires de bennes avec les demandeurs en fonction de la zone géographique du chantier.



**EcoDrop** facilite la gestion des déchets de chantier du secteur du bâtiment, soit en proposant de déposer les déchets dans une déchetterie partenaire à tarif préférentiel, soit en proposant un système de collecte sur le chantier.

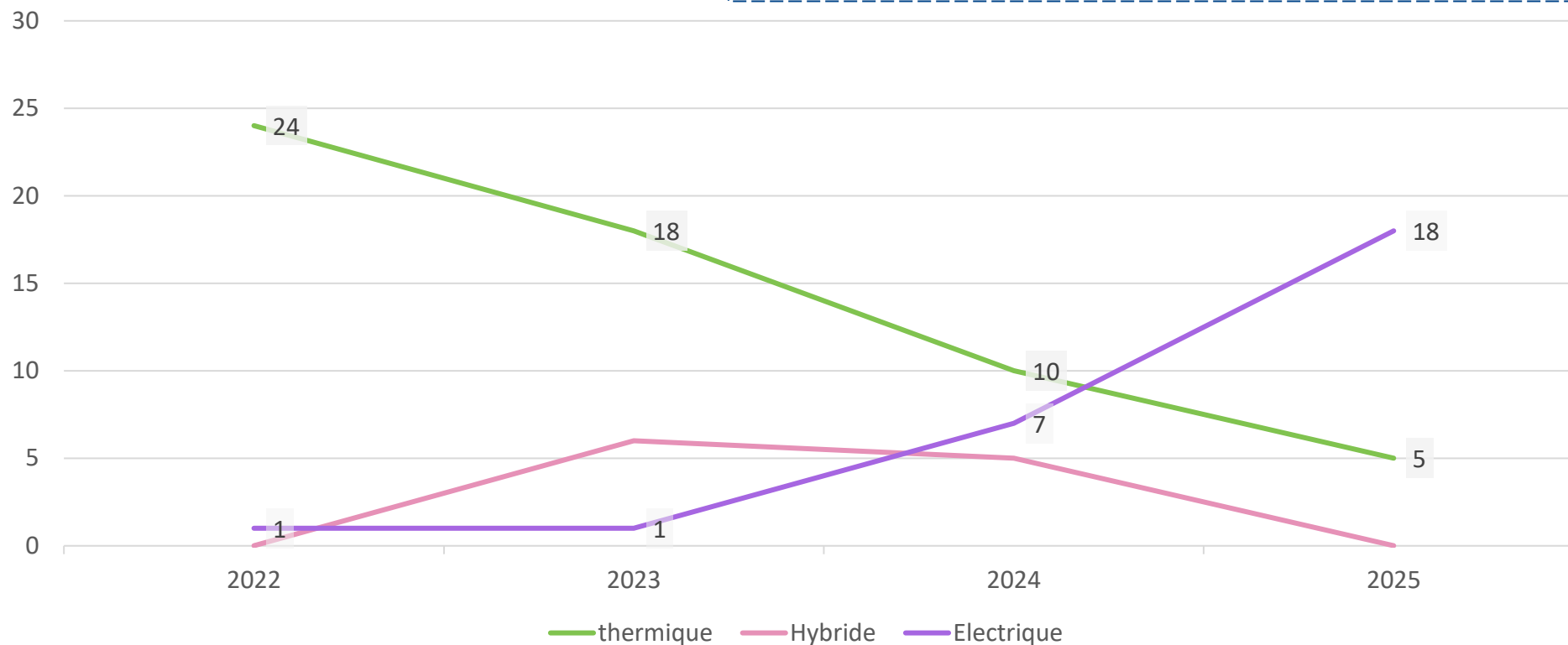


La REP Bâtiment (PMCB) est basée sur le principe du «pollueur payeur»: elle transfère le coût de prise en charge des déchets du détenteur vers le metteur sur le marché de produits et matériaux. Pour les entreprises de travaux, cela signifie que les déchets du bâtiment seront peu à peu repris gratuitement.

# La responsabilité environnementale

## Notre parc auto

Depuis 2024, les renouvellements de voitures sont électriques. En 2025, renouvellement par anticipation des véhicules de fonction thermique et hybrides vers de l'électrique



## 6

### Feuille de route Qivy Habitat



# Feuille de route 2024-2025

## Focus RSE

Grâce à une grille de **12 critères d'évaluation RSE**, AFNOR propose aux certifiés QSE, dans la foulée de leur audit, d'obtenir un premier niveau d'analyse de leur performance RSE.

*Exemple de critères* : Dialogue parties prenantes, Leadership et investissement des dirigeants, Implication et responsabilisation du personnel vis-à-vis de la stratégie RSE, Amélioration continue ...



## Objectifs de développement durable



## Communication dans la lettre du pôle VEF Facilities Nord Ouest IDF en janvier 2025

### Label Engagé RSE

Label ENGAGÉ RSE pour 2024 délivré  
par Afnor Certification



## DEUX ENTREPRISES ONT CHOISI DE FAIRE LABELLISER LEURS DÉMARCHES RSE\*

RSE Labellisation

**Pourquoi ?** Faire labelliser son entreprise RSE permet de crédibiliser et valoriser ses démarches auprès des parties prenantes : clients, collaborateurs, fournisseurs, etc... Cela renforce la confiance des clients et des collaborateurs, tout en différenciant l'entreprise de ses concurrents. L'entreprise obtient en quelque sorte « un tampon » attestant de son engagement et de son comportement responsable. Elle dispose alors d'outils pour communiquer sur sa démarche aussi bien en interne qu'en externe.



### TÉMOIGNAGES

#### JOACHIM VITAL-DURAND

CHEF D'ENTREPRISE  
VF BUILDING SERVICES

#### Pourquoi se faire labelliser RSE ?

« Depuis plusieurs années, nous menons de nombreuses initiatives et projets en lien avec la RSE au sein de l'entreprise, que ce soit sur le volet social ou sur le volet environnemental. En parallèle, la plupart de nos clients et prospects nous demandent régulièrement de démontrer nos actions concrètes en matière de RSE. La communication autour de ces sujets n'est pas toujours évidente, c'est pourquoi j'ai trouvé judicieux de faire labelliser notre entreprise afin qu'un tiers de confiance puisse attester de la qualité de nos démarches.

#### Pourquoi choisir le label « Engagé RSE » de l'AFNOR ?

Le label « Engagé RSE » est une référence aujourd'hui pour évaluer la maturité des engagements RSE des entreprises sur la base de l'ISO 26000, si bien qu'il est reconnu par tous les acteurs qui s'intéressent au sujet. Avec une année de recul, nous pouvons attester de la portée positive de ce label auprès de nos partenaires ! »



#### LAURENT BILLEROT

CHEF D'ENTREPRISE  
QIVY HABITAT

« C'est une mise en avant de l'engagement de l'ensemble des collaborateurs de l'entreprise – à titre professionnel et à titre personnel. Pour nos clients, c'est un moyen de se différencier. La notation du volet RSE dans les mémoires techniques représente 15 à 20% de la note et c'est en progression ! »

#### QU'EST-CE QUE LE LABEL ENGAGÉ RSE DE L'AFNOR ?

Le Label Engagé RSE de l'AFNOR est une certification qui évalue la maturité des démarches RSE des entreprises sur la base de la norme internationale ISO 26000.



Lors de la présentation des PSP, nous avons vu que d'autres entreprises se posent des questions et se dirigent également vers une démarche de labellisation pour toujours avoir un temps d'avance !

# Construire & pérenniser

Nous avons établi des objectifs clairs soutenus par des indicateurs de performance mesurables afin d'évaluer de manière concrète notre capacité à atteindre nos grandes lignes d'action.

## ENVIRONNEMENT

### Emissions

	Indicateur	Objectif	Horizon
Scope 1 & 2	Nbre eCO2	- 40 % vs 2018 VINCI Energies	2030
Scope 3	Nbre eCO2	- 20 % vs 2019 VINCI Energies	2030

### Energie

	Indicateur	Objectif	Horizon
Réduction consommation production (gaz, élec)	Kw	- 40 % vs 2018 VINCI Energies	2030

### Mobilité

	Indicateur	Objectif	Horizon
Emissions théoriques de la flotte	g CO2 moyen	- 40 % vs 2018 VINCI Energies	2030
Electrification de la flotte	% de voitures électrifiées	100 % des voitures de fonction	2025
Trajets domicile-travail alternatifs	% collaborateurs	50 %	N+1

## ENVIRONNEMENT

### Pollution

	Indicateur	Objectif	Horizon
Incidents de pollution locale	Nbre d'incidents	0 incidents	N+1
Valorisation matière (recyclage)	% sur générés	50 %	N+3

### Sensibilisations

	Indicateur	Objectif	Horizon
Journée environnement VINCI	% de collaborateurs sensibilisés	90 %	N+3
E-learning Les achats responsables	% de collaborateurs sensibilisés (managers travaux)	100 %	N+3
Exercices de situations d'urgence	Nbre	6 exercices	N+1

### Technologies de l'information (IT)

	Indicateur	Objectif	Horizon
E-learning cybersécurité	% de collaborateurs sensibilisés	100 %	N+1
E-learning Green IT	% de collaborateurs sensibilisés	90 %	N+3

# Construire & pérenniser SOCIAL

## Intégrité physique

	Indicateur	Objectif	Horizon
Accident grave	Nbre AT grave	0 AT grave	N+1
Accident mortel	Nbre AT mortel	0 AT mortel	N+1
Sensibilisation aux risques	¼ d'h sécurité-environnement réalisés	90 %	N+1
Sensibilisation aux situations d'urgence	% de collaborateurs formés	90 %	N+1

## Egalité, diversité

	Indicateur	Objectif	Horizon
Proportion de femmes dans les effectifs	%	-	N+1
Proportion de femmes opérationnelles dans les effectifs	%	30 % VINCI	2030
Employés en situation de handicap	%	> Au taux règlementaire	N+1

## Carrière

	Indicateur	Objectif	Horizon
Ancienneté moyenne	Années	-	-
Entretien individuel de management	%	100%	N+1
Suivi du plan de formation	%	100 %	N+1